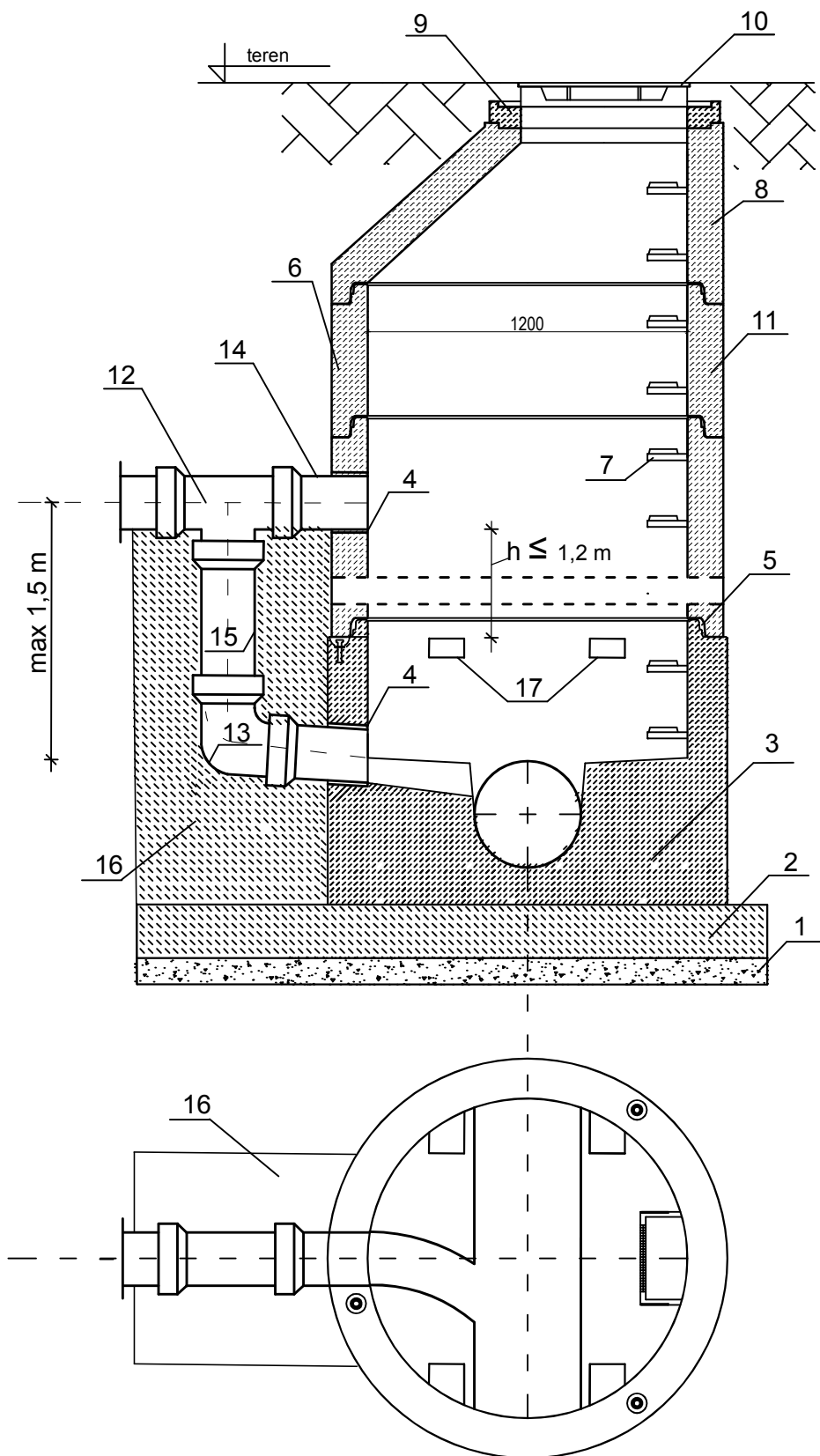


SCHEMAT STUDNI BETONOWEJ Ø 1200 mm Z KASKADĄ



1. Podsypka piaskowa gr. 10 cm
2. Podbudowa z chudego betonu C 12/15 gr. 15 cm
3. Dennica z kinetą monolityczną .
Wykonana jako jednolity odlew z betonu samozagęszczalnego (SCC), dojrzewający w formie.
4. Przejścia szczelne systemowe w postaci uszczelki zintegrowanej, uszczelki wklejanej w gniazdo w ścianie dennicy lub gniazda na rurę z uszczelką na bosym końcu.
5. Połączenie elementów studni przy pomocy uszczelki gumowej i pasty poślizgowej
6. Kręgi betonowe wibroprasowane.
7. Szerokie (podwójne) szczelble żłazowe w kolorze żółtym, montowane w zakładzie prefabrykacji. Układ stopni drabinkowy, w rozstawie pionowym 250mm.
Konstrukcję stopnia stanowi rdzeń stalowy w otulinie tworzywowej, wg PN-EN13101:2004.
8. Zwężka betonowa.
9. Pierścienie regulacyjne betonowe lub tworzywowe.
10. Właz żeliwny D400
11. Opcjonalna izolacja elementów betonowych, przy klasie ekspozycji XA2 oraz XA3
12. Trójkąt kamionkowy 150/150 mm
13. Kolano kamionkowe 150 mm
14. Króciec dostudzienny 150 mm
15. Rura kielichowa 150 mm
16. Obudowa z chudego betonu C 12/15 0,8x0,8xh
17. Występy żelbetowe - podpory pomostów roboczych dla przepadów > 1,5 m

Elementy betonowe wykonane w oparciu o normę PN-EN 1917:2002.
Klasa betonu C40/50, wodoszczelność W8, mrozoodporność F150, nasiąkliwość do 5%.

BPI Zygmunt Lisowski 22-100 Chelń ul. Browarna 4a			
Inwestor : Gmina Prażmów			
ul. Piotra Czołchańskiego 1 05-505 Prażmów			
Objekt : Budowa sieci kanalizacji sanitarnej wraz z sieciowymi i przydomowymi przepompowniami ścieków, instalacją zalicznikową nn w m. Ustanów, Krupia Wólka, Jezioro, Kędzierówka, Piskórka, Uwierliny gmina Prażmów			
Rysunek : Schemat studni betonowej z kaskadą Ø 1200 mm			
Funkcja: Specjalność: Projektant: Sanitarna: Opracował: Sanitarna: Sprawdzający: Sanitarna:	Imię i nazwisko	Nr uprawnień	Podpis
	mgr inż. Zygmunt Lisowski	LUB/0181/POOS/11	
	mgr inż. Zygmunt Lisowski	LUB/0181/POOS/11	
	inż. Halina Banach	979/CH/92	
	specjalność: sieci i instalacje sanitarne	specjalność: sieci i instalacje sanitarne	specjalność: sieci i instalacje sanitarne
Skala 1:25		Nr rys. 60	
Data		03.2017	
03.2017		03.2017	
03.2017		03.2017	